



PRÉFET DU PAS-DE-CALAIS

Direction Départementale des Territoires et de la Mer

**Directive Européenne 2002/49/CE du 25 juin 2002
relative à l'évaluation et la gestion du bruit dans l'environnement
2ème échéance**

Réseau Ferroviaire

Cartes de bruit stratégiques des infrastructures de transports terrestres
Trafic compris entre 82 trains/jour et 164 trains/jour
Révision des cartes de bruit stratégiques des infrastructures de transports terrestres
Trafic supérieur à 164 trains/jour

REPRÉSENTATION CARTOGRAPHIQUE DES ZONES

6e – Cartes : C Ln

24 planches

(voir la liste des communes pour localiser la(les) planche(s) correspondante(s))

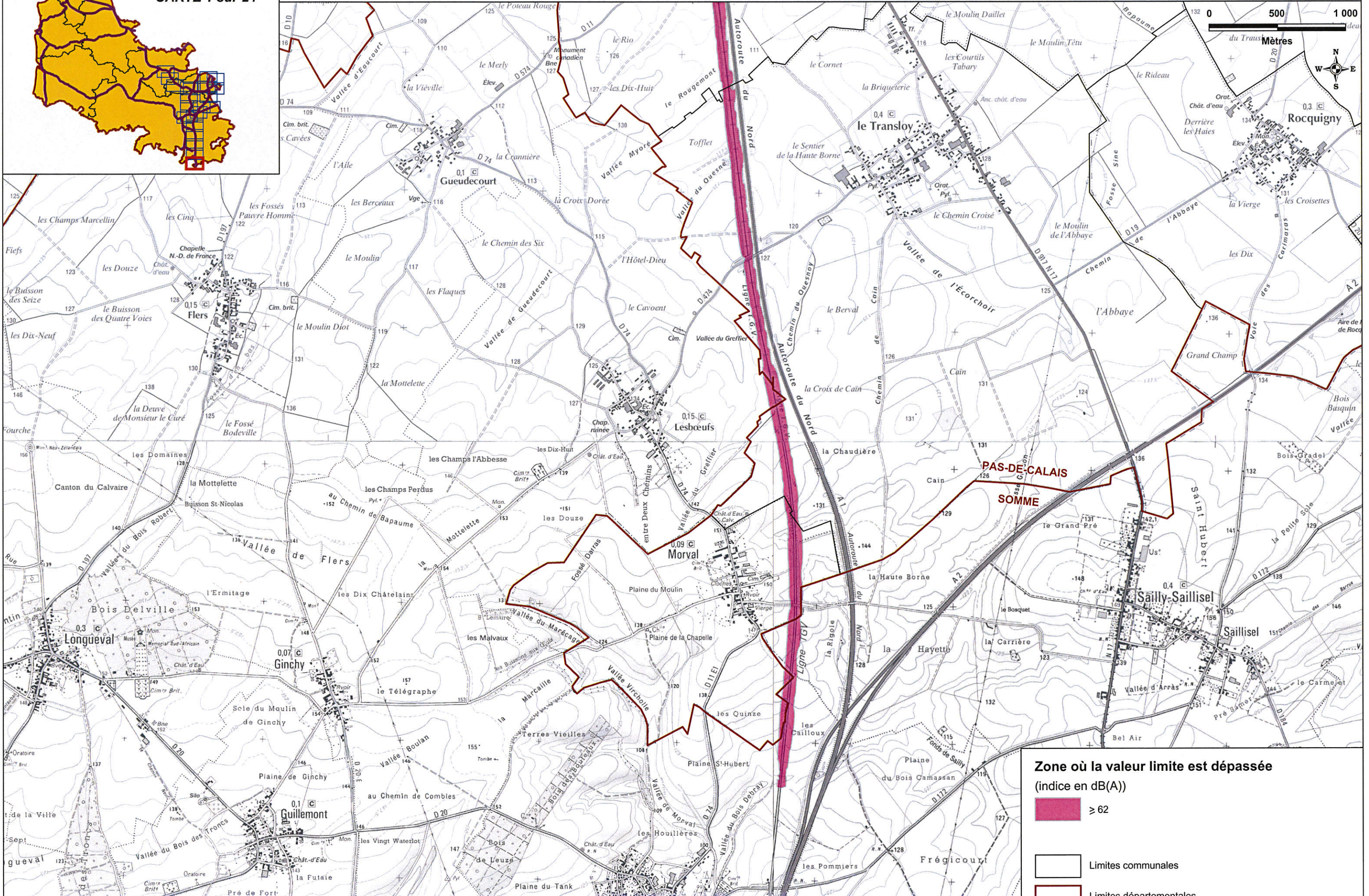
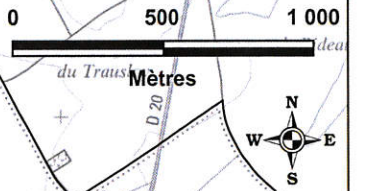
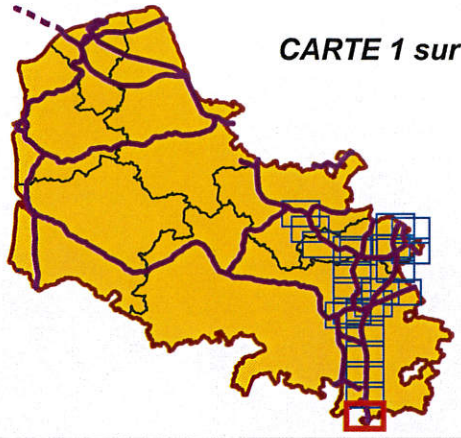
Vu pour être annexé à l'arrêté préfectoral
en date du - 5 AOUT 2014

Le Préfet

Denis ROBIN

CARTE DE TYPE C DES ZONES OU LES VALEURS LIMITES SONT DEPASSÉES - Indice Ln

CARTE 1 sur 24

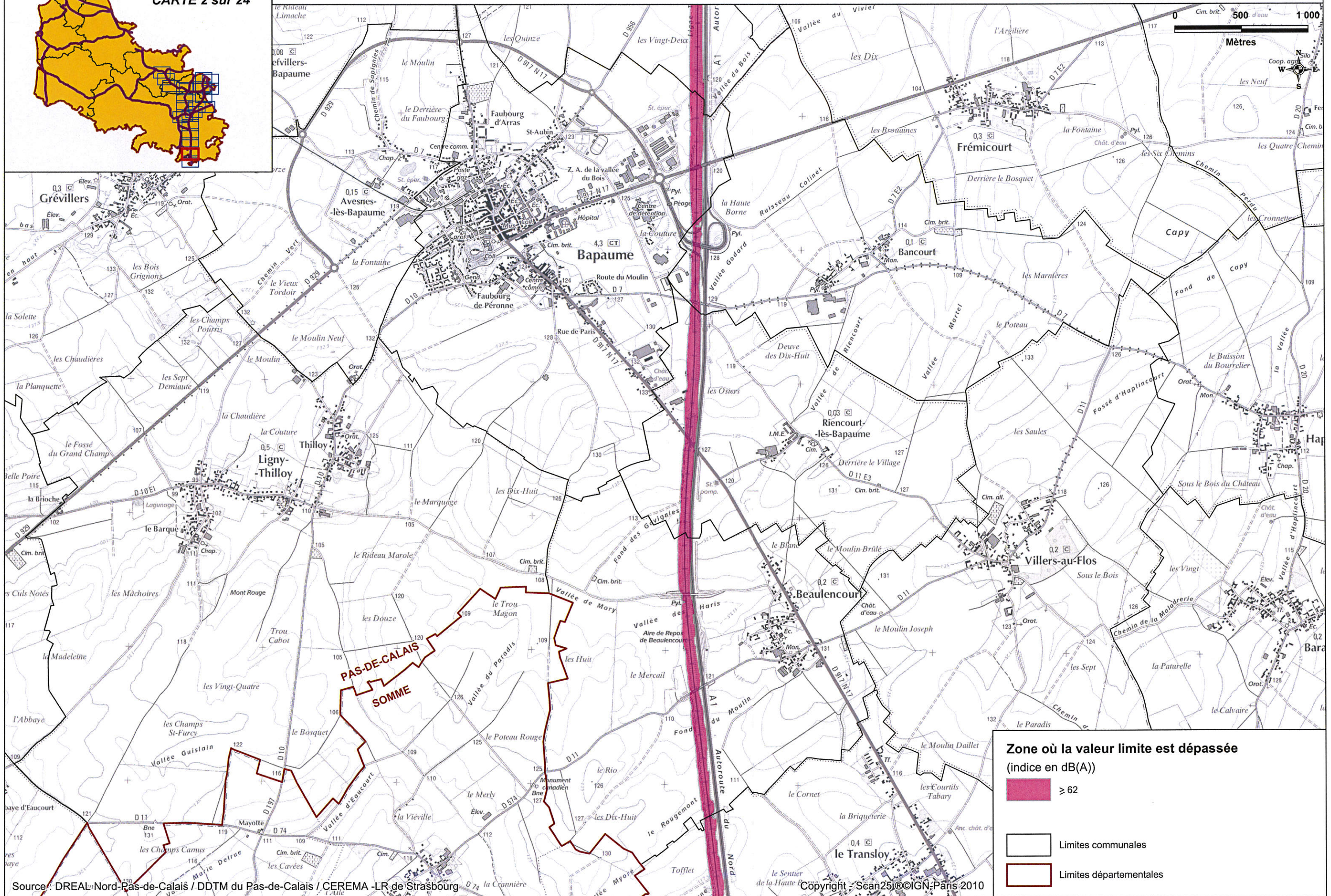
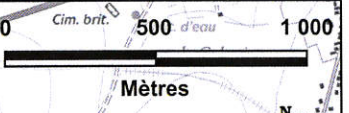
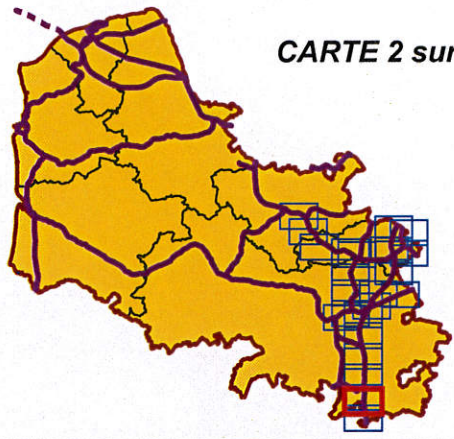


Zone où la valeur limite est dépassée (indice en dB(A))

- ≥ 62
- Limites communales
- Limites départementales

CARTE DE TYPE C DES ZONES OU LES VALEURS LIMITES SONT DEPASSÉES - Indice Ln

CARTE 2 sur 24

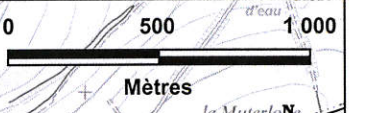
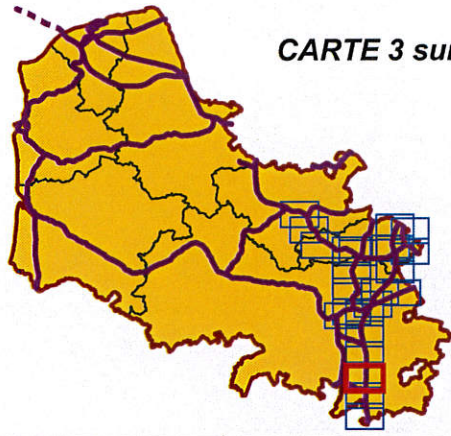


Zone où la valeur limite est dépassée (indice en dB(A))

- ≥ 62
- Limites communales
- Limites départementales

CARTE DE TYPE C DES ZONES OU LES VALEURS LIMITES SONT DEPASSÉES - Indice Ln

CARTE 3 sur 24



Zone où la valeur limite est dépassée

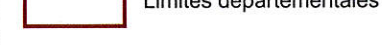
(indice en dB(A))



≥ 62



Limites communales

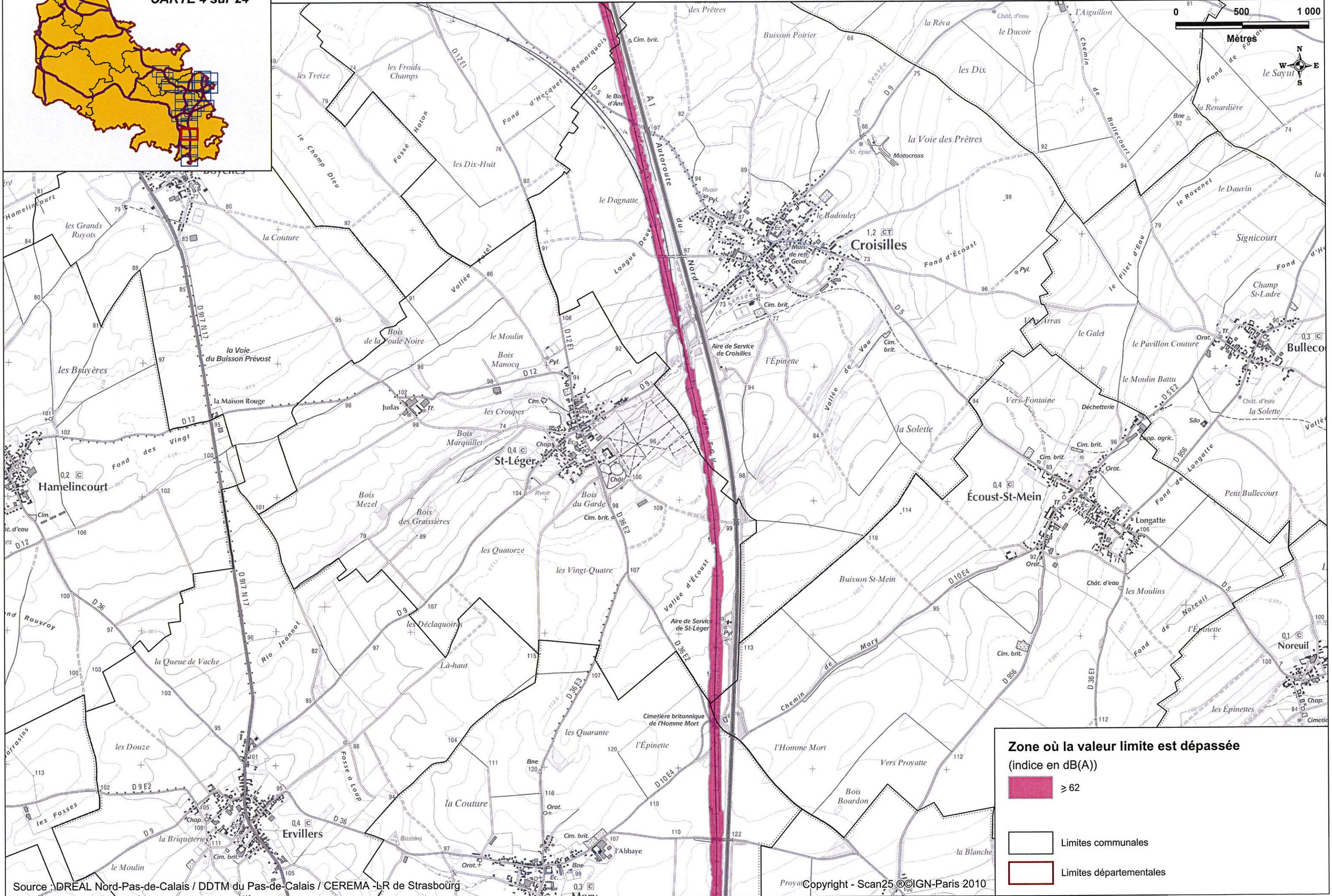


Limites départementales

CARTE DE TYPE C DES ZONES OU LES VALEURS LIMITES SONT DEPASSÉES - Indice Ln

CARTE 4 sur 24

0 500 1000



Zone où la valeur limite est dépassée

(indice en dB(A))

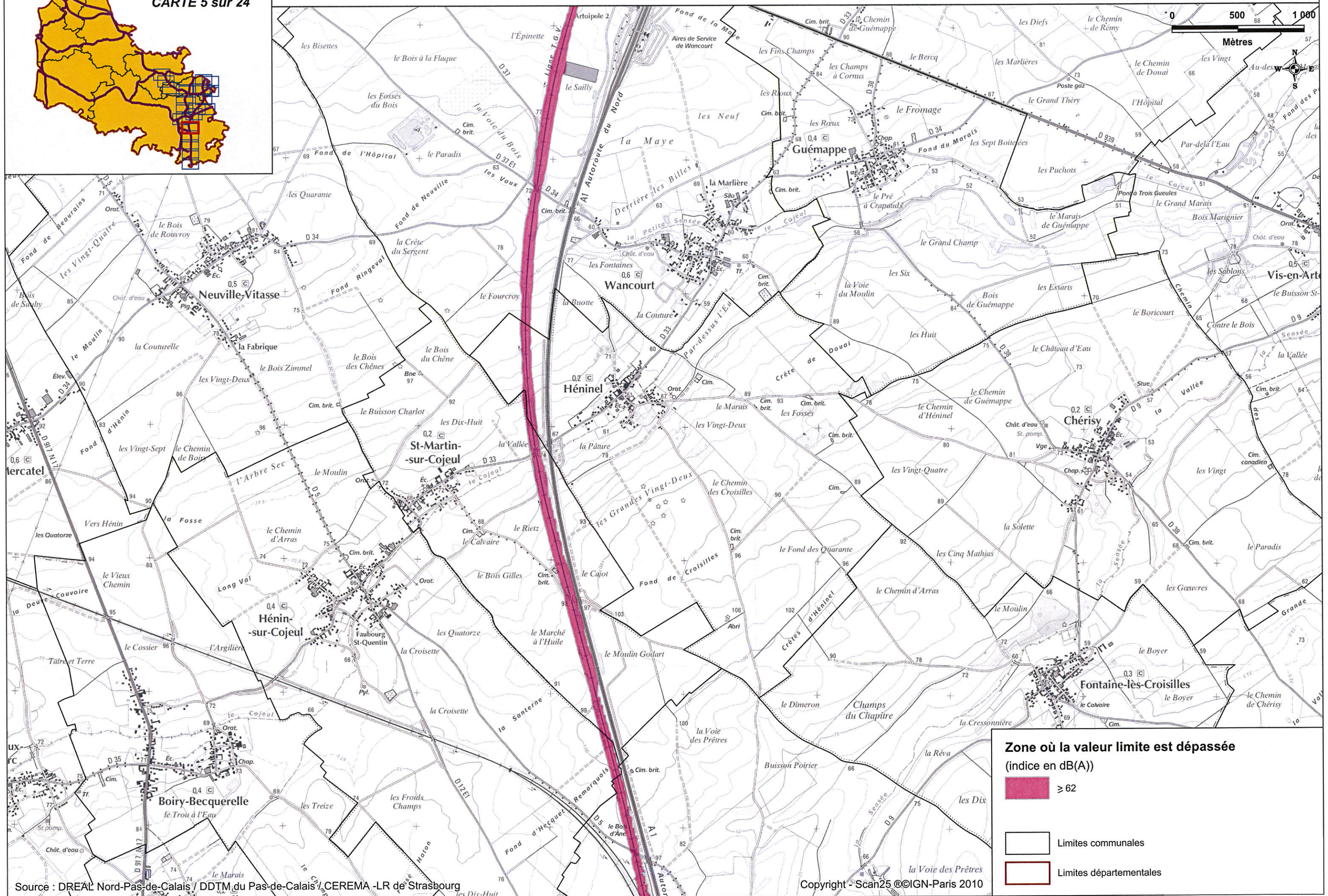
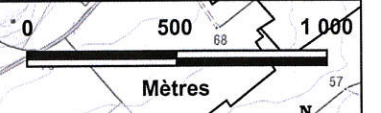
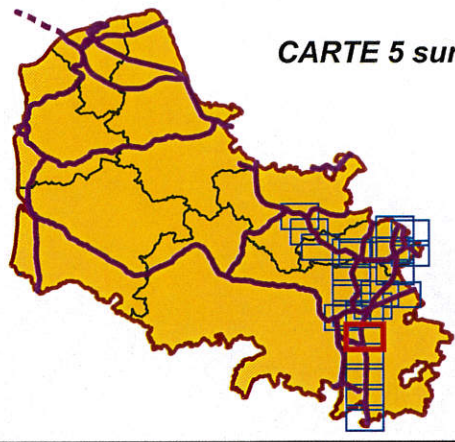
≥ 62

Limites communales

Limites départementales

CARTE DE TYPE C DES ZONES OU LES VALEURS LIMITES SONT DEPASSÉES - Indice Ln

CARTE 5 sur 24

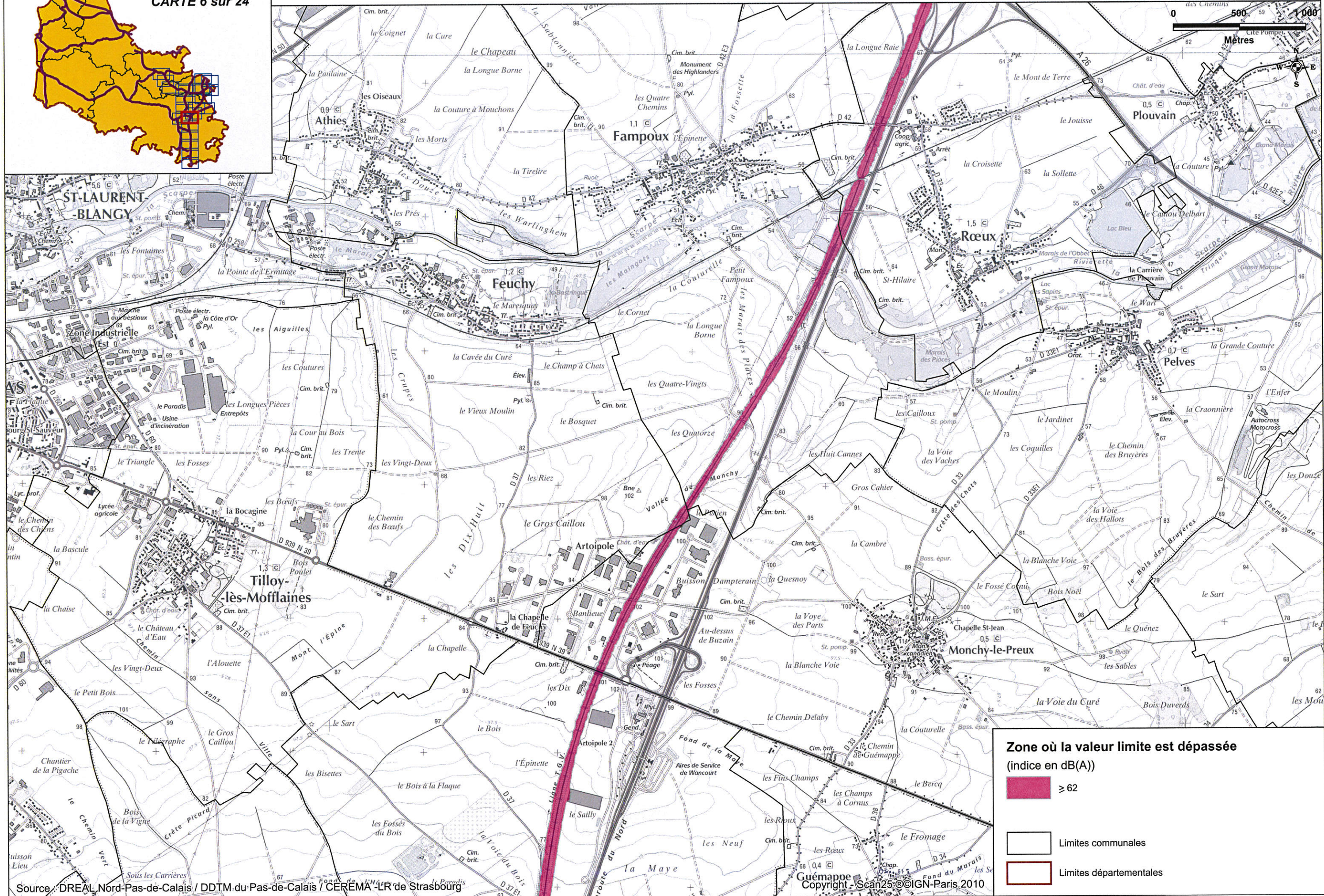
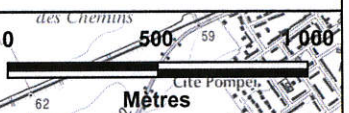
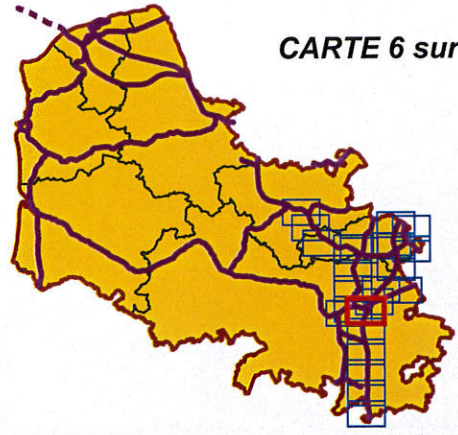


Zone où la valeur limite est dépassée (indice en dB(A))

- ≥ 62
- Limites communales
- Limites départementales

CARTE DE TYPE C DES ZONES OU LES VALEURS LIMITES SONT DEPASSÉES - Indice Ln

CARTE 6 sur 24

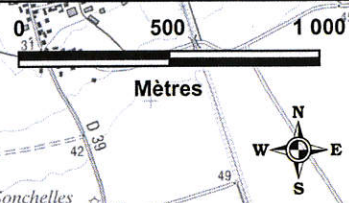
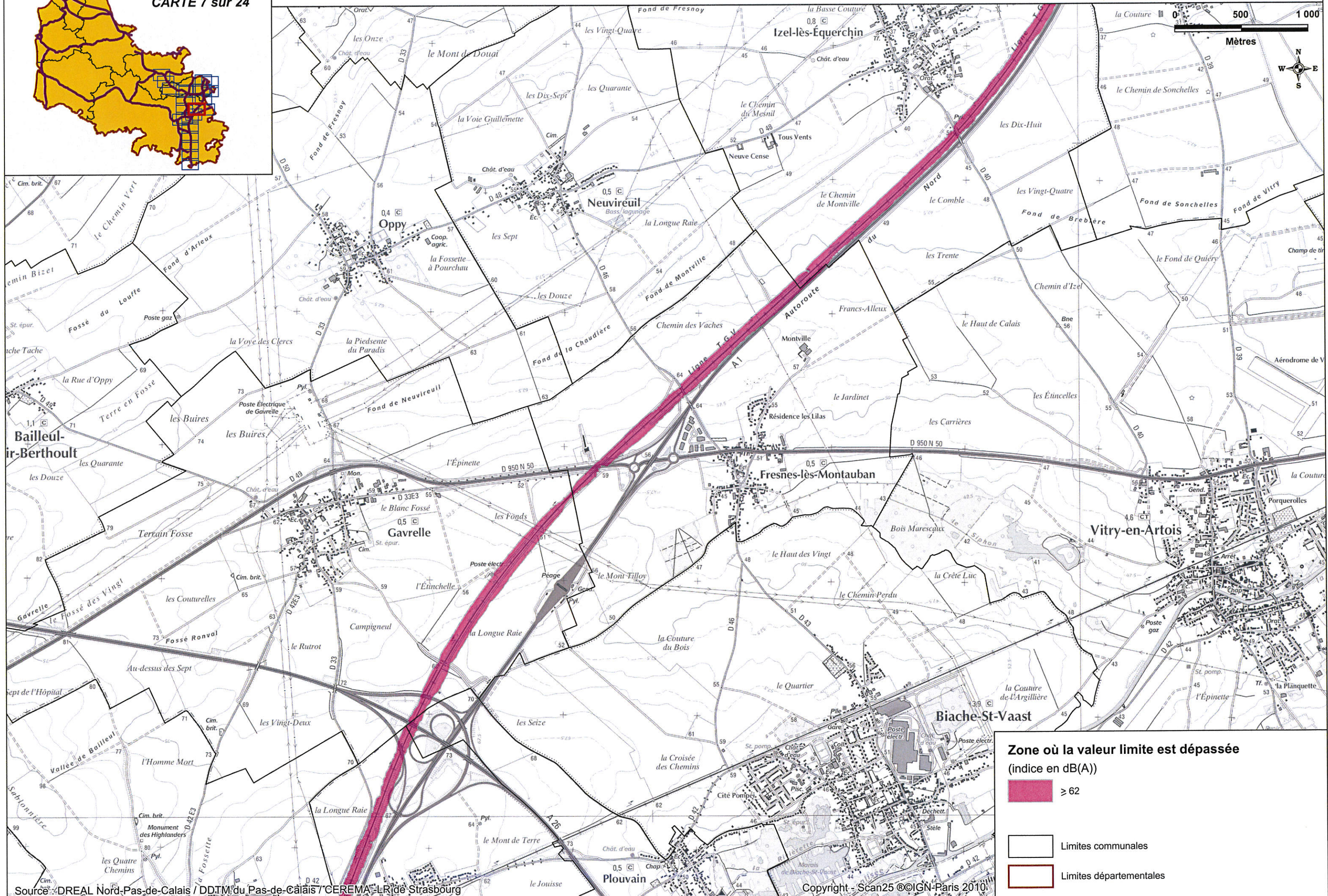
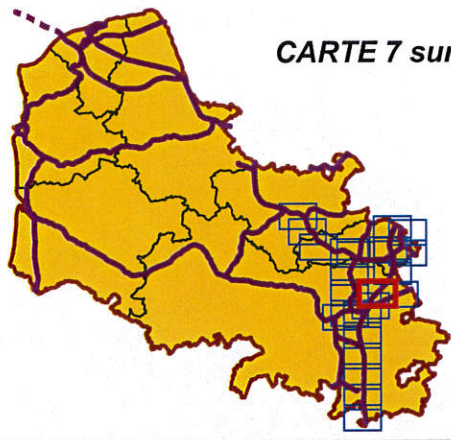


Zone où la valeur limite est dépassée (indice en dB(A))

- ≥ 62
- Limites communales
- Limites départementales

CARTE DE TYPE C DES ZONES OU LES VALEURS LIMITES SONT DEPASSÉES - Indice Ln

CARTE 7 sur 24

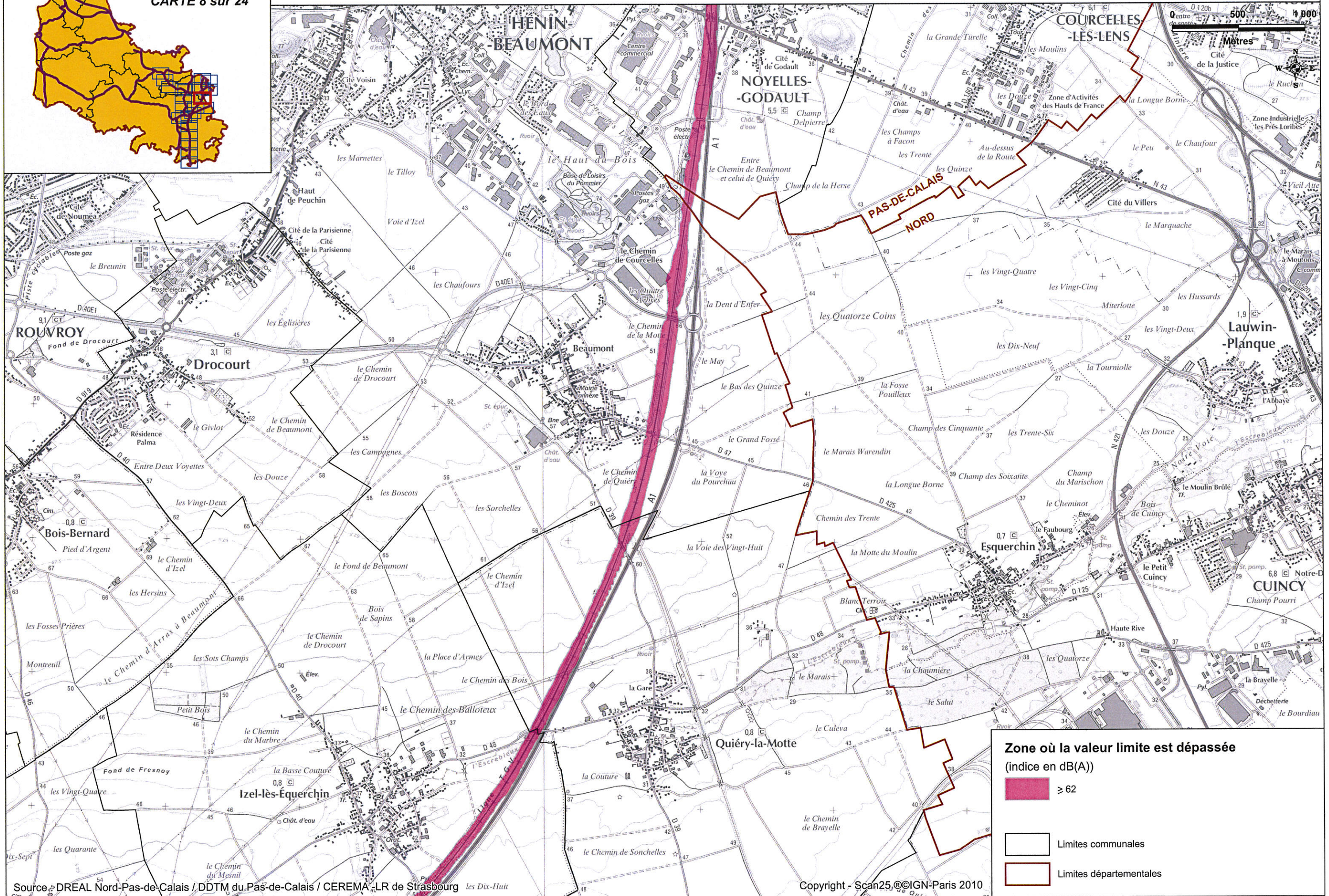
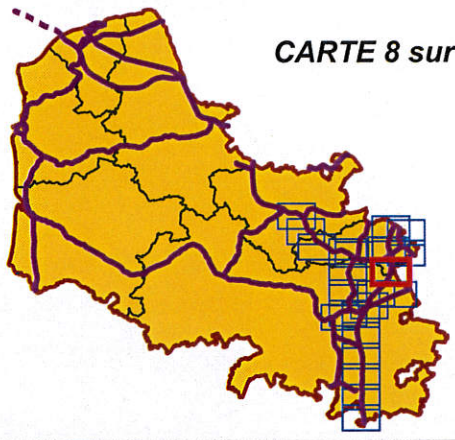


Zone où la valeur limite est dépassée (indice en dB(A))

- ≥ 62
- Limites communales
- Limites départementales

CARTE DE TYPE C DES ZONES OU LES VALEURS LIMITES SONT DEPASSÉES - Indice Ln

CARTE 8 sur 24



Zone où la valeur limite est dépassée (indice en dB(A))

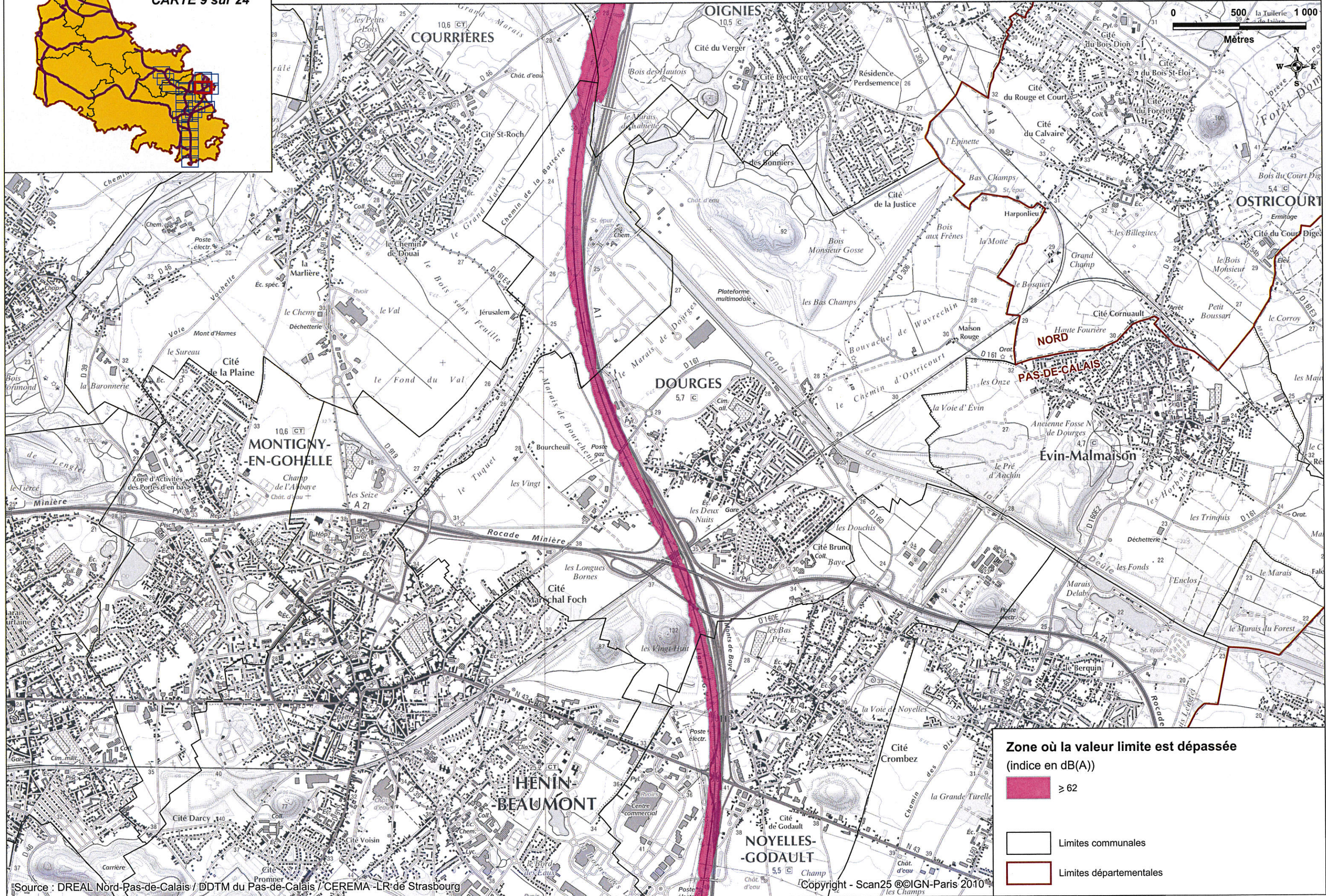
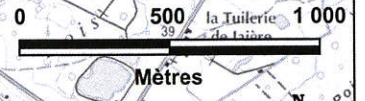
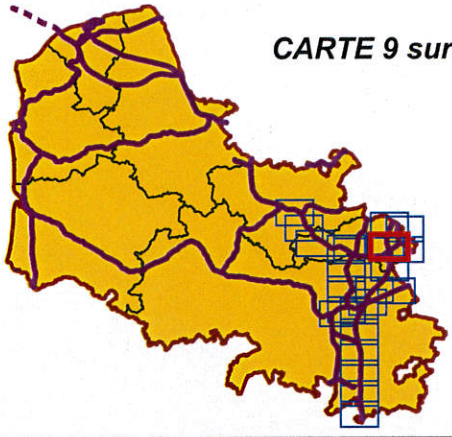
 ≥ 62

 Limites communales

 Limites départementales

CARTE DE TYPE C DES ZONES OU LES VALEURS LIMITES SONT DEPASSÉES - Indice Ln

CARTE 9 sur 24

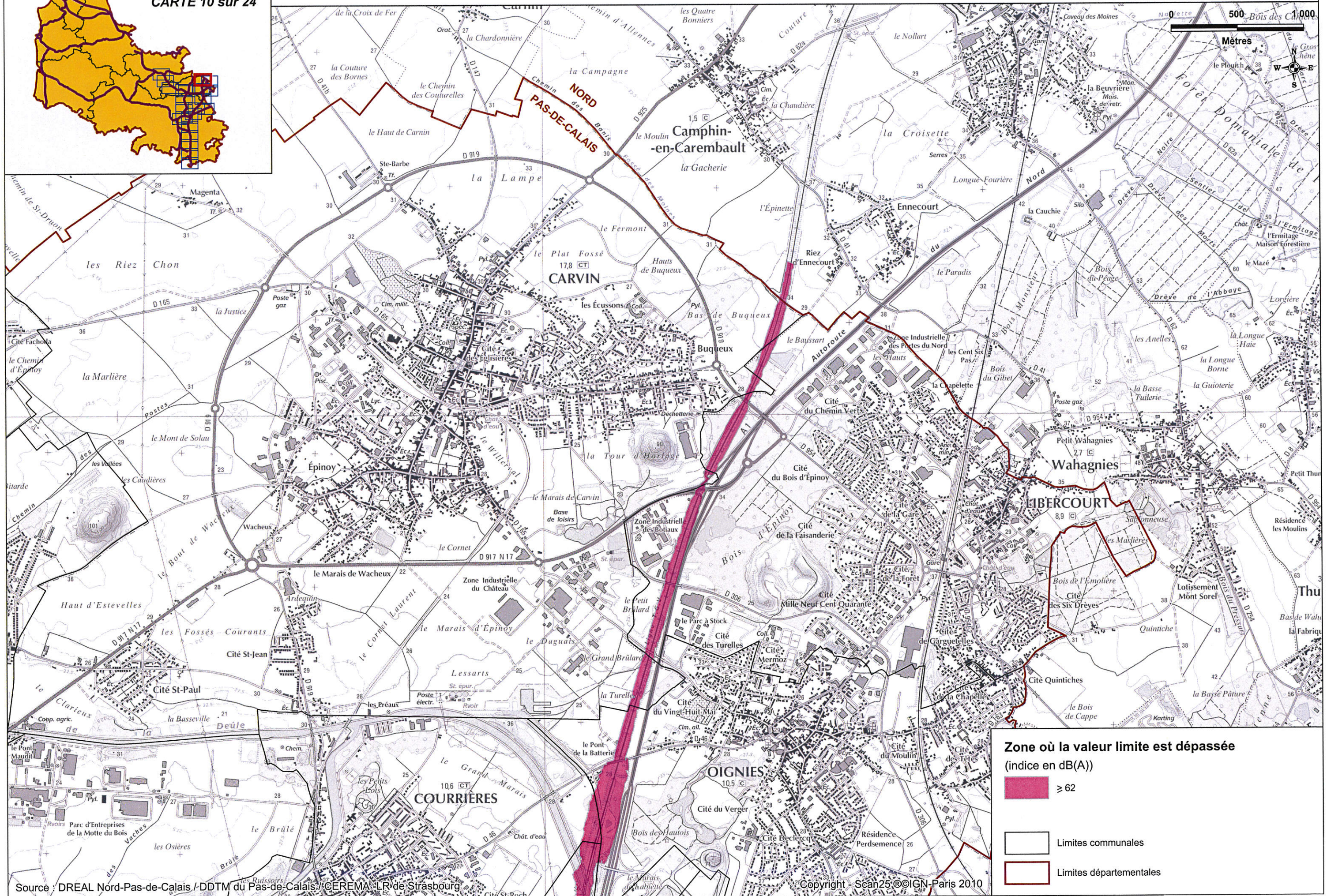
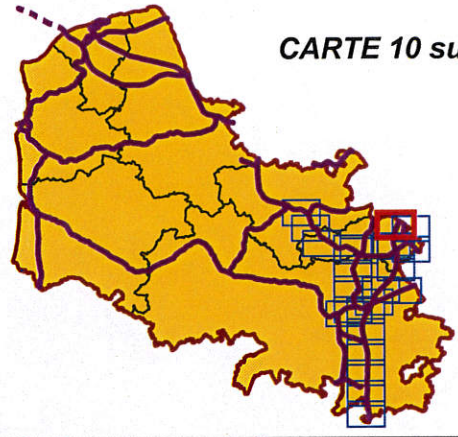


Zone où la valeur limite est dépassée (indice en dB(A))

- ≥ 62
- Limites communales
- Limites départementales

CARTE DE TYPE C DES ZONES OU LES VALEURS LIMITES SONT DEPASSÉES - Indice Ln

CARTE 10 sur 24

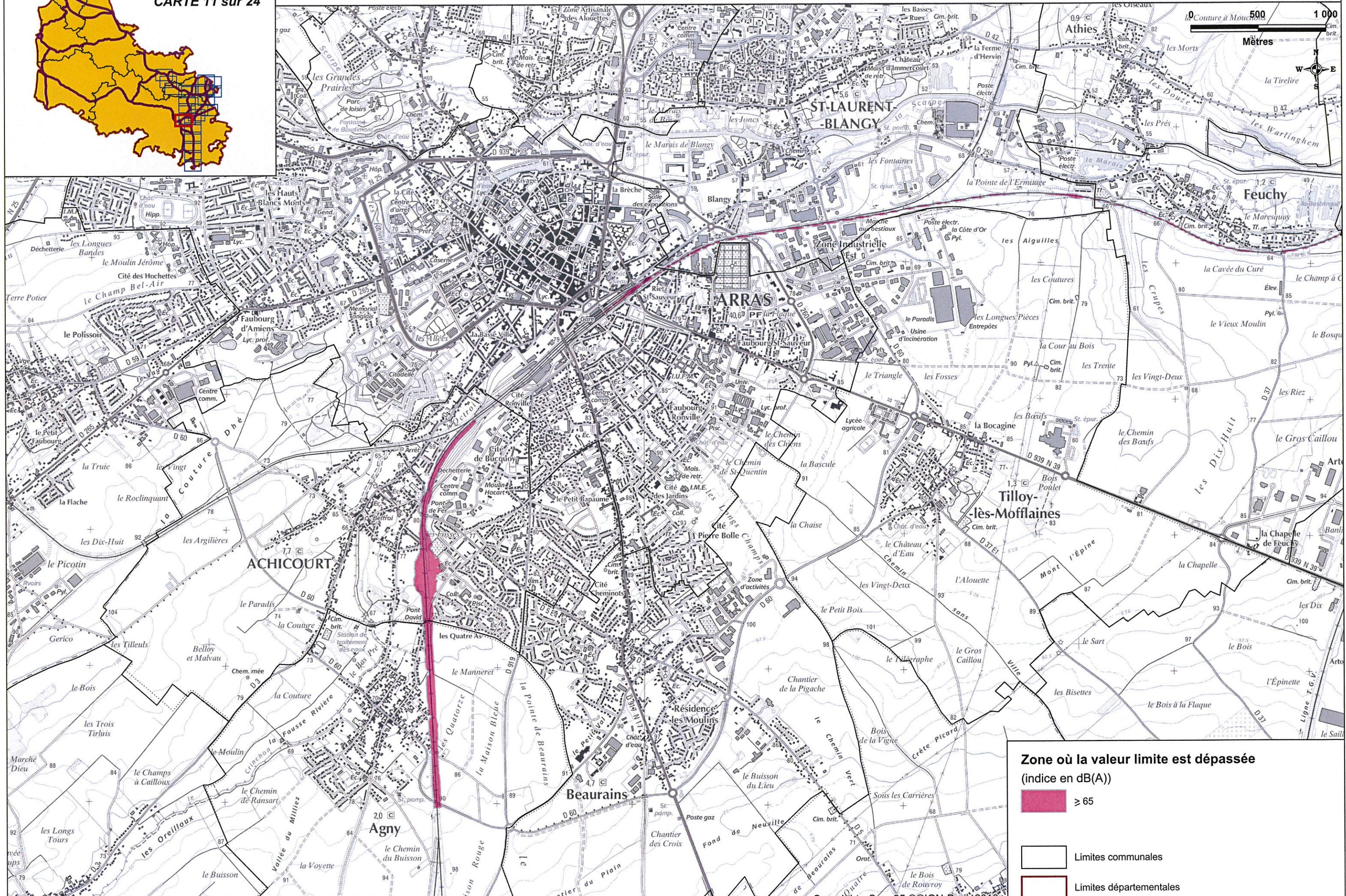
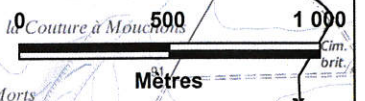
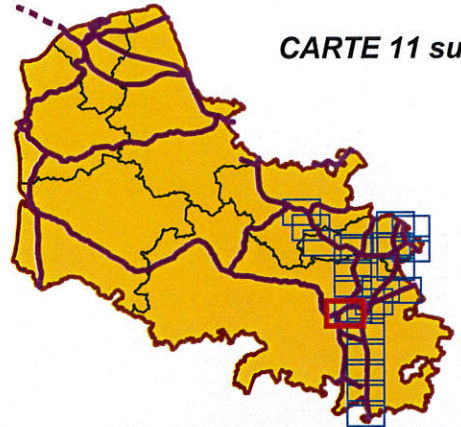


Zone où la valeur limite est dépassée (indice en dB(A))

- ≥ 62
- Limites communales
- Limites départementales

CARTE DE TYPE C DES ZONES OU LES VALEURS LIMITES SONT DEPASSÉES - Indice Ln

CARTE 11 sur 24

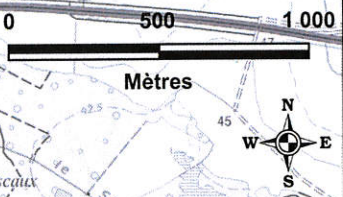
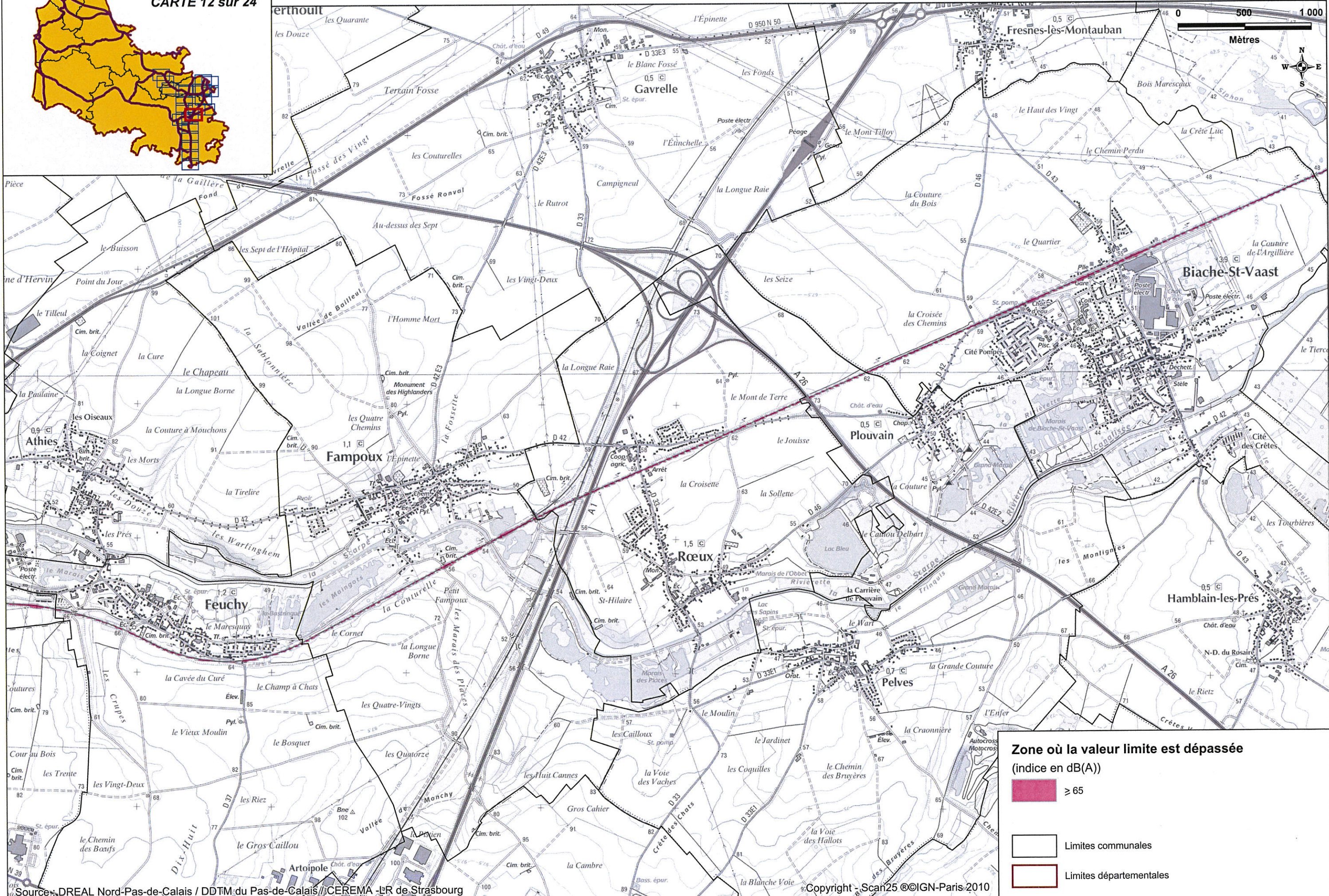
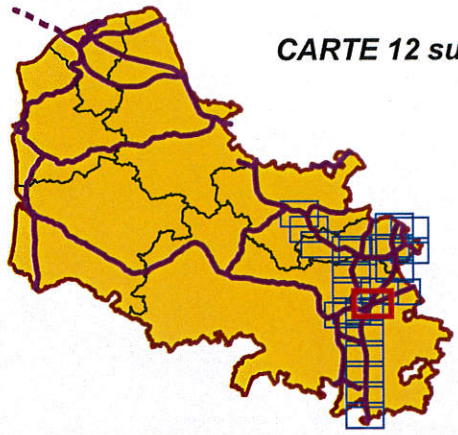


Zone où la valeur limite est dépassée (indice en dB(A))

- ≥ 65
- Limites communales
- Limites départementales

CARTE DE TYPE C DES ZONES OU LES VALEURS LIMITES SONT DEPASSÉES - Indice Ln

CARTE 12 sur 24



Zone où la valeur limite est dépassée (indice en dB(A))

- ≥ 65
- Limites communales
- Limites départementales